



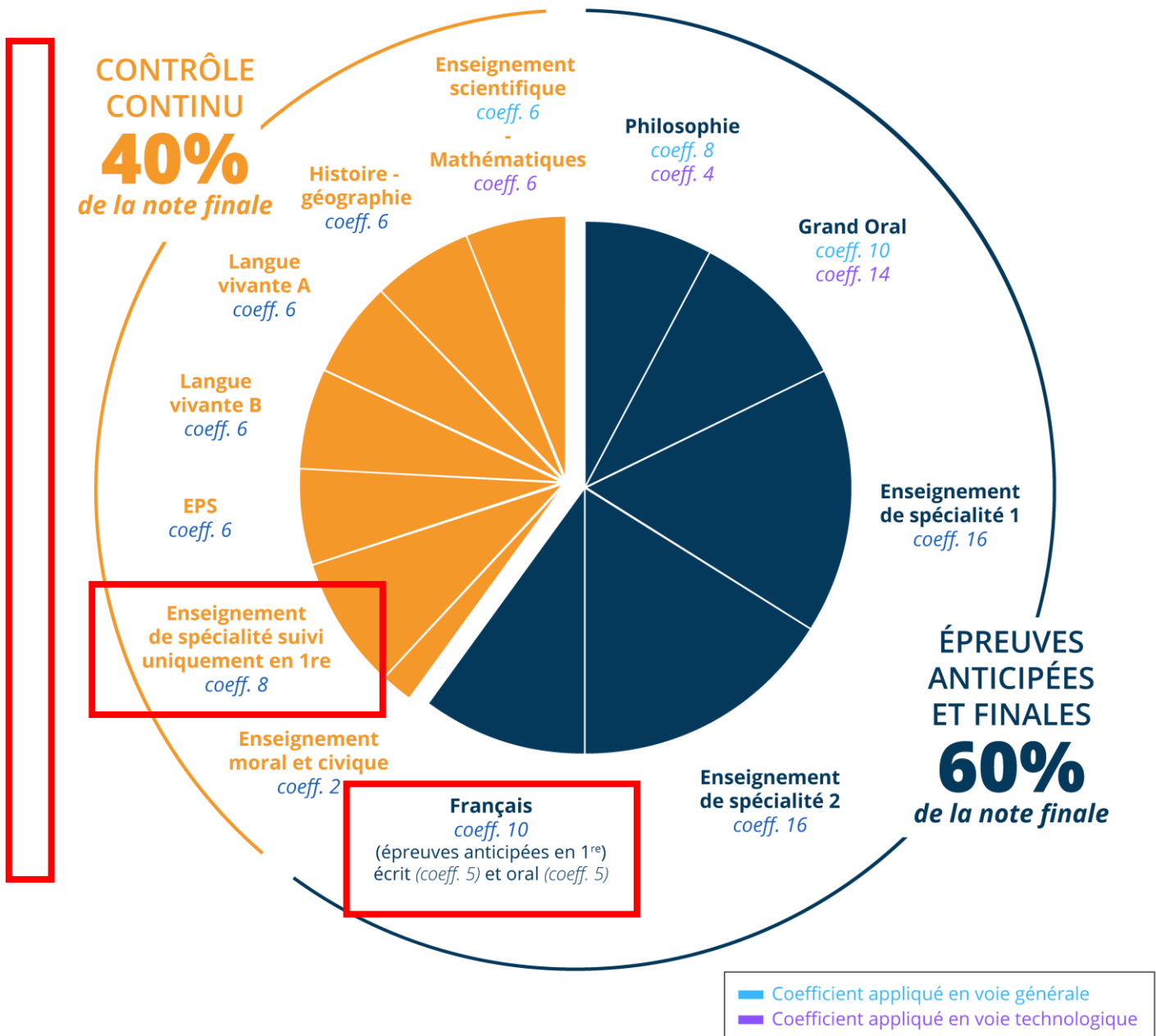
# RÉUNION D'INFORMATION

## PARENTS ET ÉLÈVES DE 1<sup>ÈRE</sup>

Novembre 2023

## Au programme :

- Inscription au Bac 2023
- Parcoursup
- Les prépas Ofépal



# Inscription au Bac 2023

## Dates d'inscription

Le service d'inscription par Cyclades sera ouvert :

- du **09 novembre 2023 après-midi au 13 décembre 2023 à 17h** pour les épreuves de la classe de terminale ;
- du **27 novembre 2023 à 14h au 20 décembre 2023 à 17h** pour les épreuves anticipées.

## Papillon de connexion Cyclades

## Vérification inscriptions.

Il est fortement conseillé de réaliser cette procédure au cours d'une séance banalisée en présence des élèves (afin qu'ils puissent tester leurs papillons de connexion et vérifier leur inscription), du professeur principal et/ou le cas échéant d'un membre de l'équipe de direction. Ceci permettra de limiter les erreurs durant l'inscription (choix de spécialité, d'enseignement optionnel ou de langue vivante).

Il sera notamment rappelé aux candidats **d'être attentifs aux indications listées ci-après** :

- nom ou prénom : nom d'usage, erreur d'orthographe, prénoms multiples, etc. ;
- adresse ;
- série pour le BTN, spécialités pour le BCG ;
- division de classe ;
- nationalité ;
- disciplines suivies au CNED ou dans un autre établissement (suite à l'accord du référent CNED-Rectorat, SAIO) ;
- choix d'enseignement(s) optionnel(s) et de langue vivante C ;
- DNL, section européenne, OIB.

Merci d'attirer également l'attention des candidats sur les **indicateurs de transmission des données** de résultats à la presse et aux organismes privés et de le modifier si besoin.

Une fois l'inscription terminée, **une version numérique de la confirmation d'inscription sera mise à disposition du candidat dans son espace Cyclades.**

Etablissement : LA DOCTRINE CHRETIENNE - STRASBOURG  
(0671611M)  
Division de classe : 1B  
Catégorie du Candidat : SCOLAIRE (110)  
Aménagement d'épreuve demandé au titre du handicap : NON

**Baccalauréat général**

**Enseignements : Sciences économiques et sociales / Histoire-géographie, géopolitique et sciences politiques / Humanités, littérature et philosophie**

Forme de passage : Passage des épreuves communes en contrôle continu

**Epreuve terminale anticipée de Français**

T001 - Français écrit	Inscrit	Ponctuel
T002 - Français oral	Inscrit	Ponctuel

**Evaluations communes organisées en classe de 1ère**

C001 - Histoire - Géographie	Inscrit	Contrôle continu (évaluations communes)
C002 - Langue vivante A - Anglais	Inscrit	Contrôle continu (évaluations communes)
C003 - Langue vivante B - Allemand	Inscrit	Contrôle continu (évaluations communes)
C004 - Enseignement scientifique	Inscrit	Contrôle continu (évaluations communes)

*Une évaluation supplémentaire sera organisée dans l'enseignement de spécialité suivi uniquement en 1ère*

**Evaluation chiffrée des résultats de l'élève en classe de 1ère (Livret)**

*L'évaluation chiffrée des résultats en classe de 1ère sera prise en compte pour l'obtention du diplôme (notes du livret) pour l'ensemble des disciplines.*

**Enseignement(s) optionnel(s) suivi(s)**

L020 - Enseignement optionnel - Espagnol	Inscrit	Contrôle continu (livret)
---	---------	---------------------------

**Disciplines Non Linguistiques (DNL) suivie(s)**

Aucune discipline non linguistique (DNL) suivie

**Enseignement(s) de langue obligatoire(s)**

L004 - Langue vivante A - Anglais	Inscrit	Contrôle continu (livret)
L005 - Langue vivante B - Allemand	Inscrit	Contrôle continu (livret)

# Parcoursup, c'est quoi ?

- Appréhender l'univers des formations

<https://lycee-avenirs.onisep.fr/>

Et

<http://www.horizons21.fr/>

- Des informations pour vous éclairer dans vos choix

<https://dossier.parcoursup.fr/Candidat/carte>

# Prépas OFEPAL

## Prépas Grandes écoles - OFEPAL

*L'OFEPAL propose depuis plusieurs années un cursus de formation préparatoire aux grandes écoles à Strasbourg, à destination des élèves, prioritairement de six lycées bas-rhinois.*

*Ce cursus se déroule sur deux années, pour nos élèves de Première, puis de Terminale, avec des sessions de cours les samedis matins. Il n'est toutefois pas obligatoire de s'inscrire les deux années et un élève peut choisir de n'y participer qu'en Première ou en Terminale.*

*Ce cursus fonctionne avec trois formations distinctes :*

- *Formation préparatoire aux études de Santé & Biologie*
- *Formation préparatoire aux études de Sciences Politiques*
- *Formation préparatoire aux écoles d'ingénieur*

<https://www.ofepal.eu/nos-formations/prepas-strasbourg/>



## Prépa Santé-Bio



Vous êtes en première :

Vous voulez faire des études de médecine, dentaire, pharmacie, sage-femme, kinésithérapie, biologie ou une prépa BCPST (biologie, chimie, physique et sciences de la Terre)...

Nos objectifs :

- Approfondir et renforcer les notions essentielles en Physique - Chimie, SVT et Mathématiques
- S'exercer à la prise de note
- Se familiariser aux évaluations de type QCM / QCD

## Prépa Sciences Politiques

Concours commun des IEP de province

Vous êtes en première :

Vous vous intéressez à l'actualité, l'économie, la politique... et avez envie d'enrichir votre culture générale ?

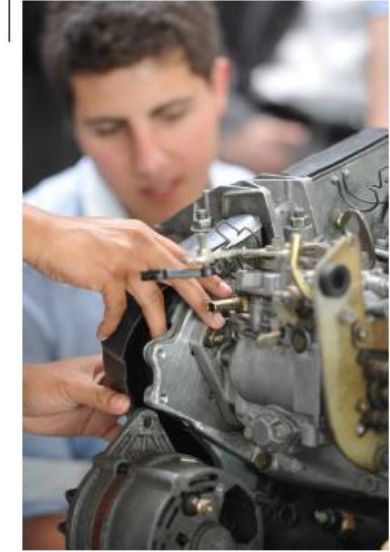
Nos objectifs :

- Suivre et analyser l'actualité : décrypter pour comprendre
- Étudier des matières au concours et développer l'esprit critique
- Réaliser un travail pluridisciplinaire

Les Instituts d'Etudes Politiques (IEP) préparent :

- Aux concours de la fonction publique (Ministère des Affaires Etrangères)
- Au monde de la politique (assistant parlementaire, membre de cabinet, chargé de mission dans un ministère, chargé de projet dans une collectivité)
- Aux métiers juridiques (le droit économique, la magistrature)
- Aux métiers de diplomate, de journaliste, de la finance, des audits, de la communication et de la culture

## Prépa Écoles d'Ingénieur



Vous êtes en première :

La technologie, les sciences et les métiers de l'ingénieur vous intéressent ?

Nos objectifs :

- Se préparer aux études scientifiques (écoles d'ingénieur, DUT, ...)
- Découvrir et expérimenter vos connaissances scientifiques (électromagnétique, matériaux, électronique, programmation, simulation, ...)
- Réaliser des travaux pratiques en école d'ingénieur