



VOTRE ENFANT ENTRE EN SIXIEME



B.V.S: Bureau de la vie scolaire

CARNET DE LIAISON
La Doctrine Chrétienne

20 / 20

Photo

Nom: _____
Prénom: _____
Classe: _____

Demi-pensionnaire
 Externe
 Autorisé de sortie
 Non autorisé de sortie

Collège

14 rue Brûlée, 67000 Strasbourg
Accueil: 03 88 32 44 16
Vie Scolaire: 03 88 23 83 45
vie.scolaire@ladoc-strasbourg.fr
www.ladoc-strasbourg.fr

Réseau des écoles Doctrine Chrétienne

DOC
Institut de la Doctrine Chrétienne
collège

Le règlement interne du collège



POUR SUIVRE VOTRE ENFANT



Avec mon bureau numérique sur le site de l'établissement :

Vous pouvez suivre votre enfant :

- regarder son emploi du temps, (attention semaine A et B)
- suivre son travail : devoirs à faire, notes.
- écrire à un professeur.

Attention !
Utiliser votre compte parent

En cas d'absence :

Le travail de votre enfant sera visible dans le cahier de texte de MBN.

POUR COMMUNIQUER AVEC NOUS



Institution la Doctrine Chrétienne
école catholique privée

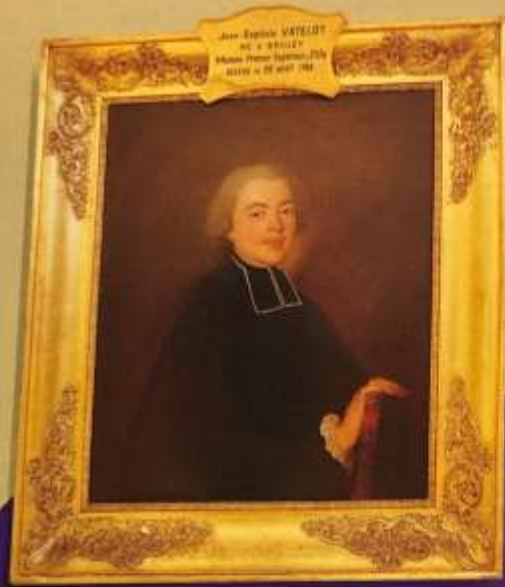
Côté Pastoral




**Réseau
des écoles**
Doctrine
Chrétienne

L'Europe garde 6 écoles regroupées au sein de la Tutelle.





Portrait de
Jean-Baptiste Vatelot
Service de l'Inventaire
général du Patrimoine
Région Lorraine

Plus de trois
siècles d'histoire

Carte postale
de l'ancienne
école de Bruley



L'aventure scolaire des Sœurs de la Doctrine Chrétienne commence **dans le diocèse de Toul à la fin du 17^{ème} siècle**. Les fondations se succèdent : Belgique, Algérie, Luxembourg au 19^{ème} siècle.

Les lois de séparation en France chassent les sœurs par centaines, mais ouvrent **la voie à de nouvelles extensions** : Italie, Maroc, Congo, Corée, Côte d'Ivoire, Chili, Roumanie, Cambodge.

Aujourd'hui les sœurs de la Doctrine Chrétienne **africaines, chiliennes et coréennes** continuent de développer leur mission éducative au sein de leurs pays.

Le charisme de la congrégation = **LE SERVICE**

= le service à l'image de Jésus le soir du jeudi saint qui lave les pieds de ses disciples.

**Se mettre au service de la croissance
des jeunes, dans toutes leurs
dimensions.**



Célébrations et temps forts
pour tous
tout au long de l'année

Préparation aux sacrements



en lien avec le MEJ

- communion
- confirmation

Temps spirituel

- stage d'intégration 6ème

pastorale
collège

Une chapelle

- accessible à tout moment
(lieu de recueillement et de prière)
- animation 1 fois / semaine

1h00 de religion / semaine,
inscrite dans l'emploi
du temps de l'élève :

- Des séances permettant de découvrir et mieux connaître le Christianisme à travers l'Histoire, la Bible, la tradition catholique et les symboles religieux.
- Favoriser le dialogue avec les autres religions et croyances
- Des séances construites autour de thématique, invitant à la réflexion sur des enjeux humains et éthiques



Le thème d'année

« *La Parole de Dieu
bâtit notre cœur !* »

A L'AVENTURE !!!!!



Séjour d'intégration à Gérardmer

3 jours - 2 nuits

Du mercredi 13/09 au vendredi 15/09

Au programme :

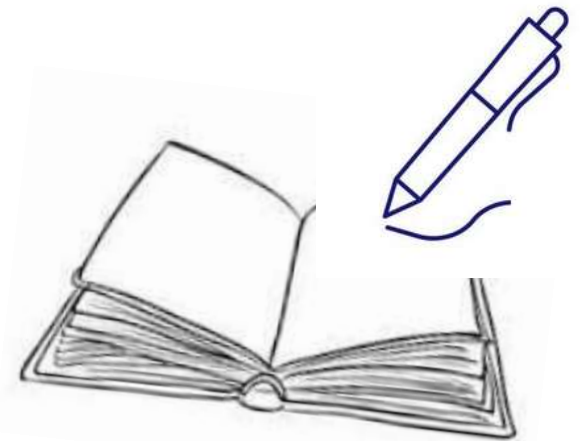
→ aviron, course d'orientation, VTT, accrobranche...

→ écriture des aventures de la journée dans un carnet

Projet d'écriture

Élaboration d'un projet d'écriture au long cours

→ intervention d'une auteure et d'un illustrateur (octobre-février).



Chorale

Mercredi (s.a) de 12h à 13h

Pour des élèves volontaires qui s'engagent sur l'année



Inscription

→ Sur les heures de cours de musique

Projets

- concert de Noël
- concert de fin d'année ...

Les Ateliers du midi

LUNDI	MARDI	JEUDI	VENDREDI
Jeux Vidéo Groupe 1	Théâtre	Art Plastique	Jeux Vidéo Groupe 2
Comédie Musicale	Découverte des Pays	Yoga	
	Robotique	Cinéma (<u>classes</u> de 3 ^e)	

Inscriptions:

- Par mail: a.segond@ladoc-strasbourg.fr
- Au B.V.S.

LE PARENT CORRESPONDANT



Le parent correspondant adhère au projet éducatif de l'établissement

Sa mission :

- ◆ Il représente toutes les familles de sa classe
- ◆ Il assure le lien entre les familles, l'équipe éducative et l'APEL
- ◆ Il participe au conseil de classe du 1^{er} semestre

→ Si vous êtes intéressé pour devenir parent correspondant de la classe de votre enfant, merci de contacter le professeur principal par MBN ou via le carnet de correspondance

La Broc de la Doc

L'APEL et la Doc co-organisent leur premier marché aux puces

Le 14 octobre 2023



→ Si vous souhaitez participer, veuillez retourner le formulaire d'inscription complété par mail ou à l'accueil de l'établissement.
Téléchargeable sur le site de la Doc.



Bonne rentrée

à tous!