



RÉUNION D'INFORMATION DE RENTREE PARENTS ET ÉLÈVES DE T^{ALE} :

LE LYCÉE

- Voie générale

Rentrée 2023

B.V.S: Bureau de la vie scolaire

CARNET DE LIAISON
La Doctrine Chrétienne

20 / 20

Photo

Nom: _____

Prénom: _____

Classe: _____

Lycée

14 rue Brûlée, 67000 Strasbourg
Accueil: 03 88 32 44 16
Vie Scolaire: 03 88 23 83 45
viescolaire@ladoc-strasbourg.fr
www.ladoc-strasbourg.fr

Réseau des écoles
Doctrines
Chrétiennes

DOC
Institution La Doctrine Chrétienne
lycée

Le **règlement** interne du
lycée

14 rue Brûlée, 67000 Strasbourg
Accueil: 03 88 32 44 16
Vie Scolaire: 03 88 23 83 45
viescolaire@ladoc-strasbourg.fr
www.ladoc-strasbourg.fr

POUR SUIVRE VOTRE ENFANT



Avec mon bureau numérique sur le site de l'établissement :

Vous pouvez suivre votre enfant :

- regarder son emploi du temps, (attention semaine A et B)
- suivre son travail : devoirs à faire, notes.
- écrire à un professeur.

**Attention !
Utiliser votre
compte parent**

En cas d'absence :

Le travail de votre enfant sera visible dans le cahier de texte de MBN.

POUR COMMUNIQUER AVEC NOUS

COORDONNÉES APEL

Ladocapel@gmail.com

La Broc de la Doc

L'APEL et la Doc co-organisent leur premier marché aux puces

Le 14 octobre 2023



→ Si vous souhaitez participer, veuillez retourner le formulaire d'inscription complété par mail ou à l'accueil de l'établissement.
Téléchargeable sur le site de la Doc.

ESPACE SOIN

Et

PAP

PAI

DAEX

■ Enjeux et Evaluations de la classe de T^{ale}

- Enjeux:
 - Poursuite de la réflexion sur le parcours d'orientation
 - Le baccalauréat se poursuit ainsi que le dossier Parcoursup
 - Application des méthodes disciplinaires
- Evaluations:
 - Contrôle continu
 - Suivi du projet d'évaluation commun

Enseignements communs

	Première	Terminale
FRANÇAIS / PHILOSOPHIE	4 h / -	- / 4 h
HISTOIRE GÉOGRAPHIE	3 h	3 h
ENSEIGNEMENT MORAL ET CIVIQUE	18 h / an	18 h / an
LANGUE VIVANTE A ET LANGUE VIVANTE B	4 h 30	4 h
ÉDUCATION PHYSIQUE ET SPORTIVE	2 h	2 h
ENSEIGNEMENT SCIENTIFIQUE	2 h	2 h
	16 h	15 h 30

Enseignements optionnels

- > Un enseignement en première
Deux enseignements possibles
en terminale
- > Libre choix
- > Durée **3 h**

Dès la première :

LANGUE VIVANTE C

ARTS

EPS

LANGUES ET
CULTURES DE
L'ANTIQUITÉ

En terminale uniquement :

MATHÉMATIQUES
EXPERTES

MATHÉMATIQUES
COMPLÉMENTAIRES

DROIT ET GRANDS
ENJEUX DU MONDE
CONTEMPORAIN

Enseignements de spécialité

	Au choix 3 spécialités	Au choix 2 spécialités
	Première	Terminale
ARTS	4 h	6 h
BIOLOGIE, ÉCOLOGIE *	4 h	6 h
HISTOIRE GÉOGRAPHIE, GÉOPOLITIQUE ET SCIENCES POLITIQUES	4 h	6 h
HUMANITÉS, LITTÉRATURE ET PHILOSOPHIE	4 h	6 h
LANGUES, LITTÉRATURES ET CULTURES ÉTRANGÈRES	4 h	6 h
LITTÉRATURE, LANGUES ET CULTURES DE L'ANTIQUITÉ	4 h	6 h
MATHÉMATIQUES	4 h	6 h
NUMÉRIQUE ET SCIENCES INFORMATIQUES	4 h	6 h
PHYSIQUE CHIMIE	4 h	6 h
SCIENCES DE LA VIE ET DE LA TERRE	4 h	6 h
SCIENCES DE L'INGÉNIEUR	4 h	6 h **
SCIENCES ÉCONOMIQUES ET SOCIALES	4 h	6 h
	12 h	12 h

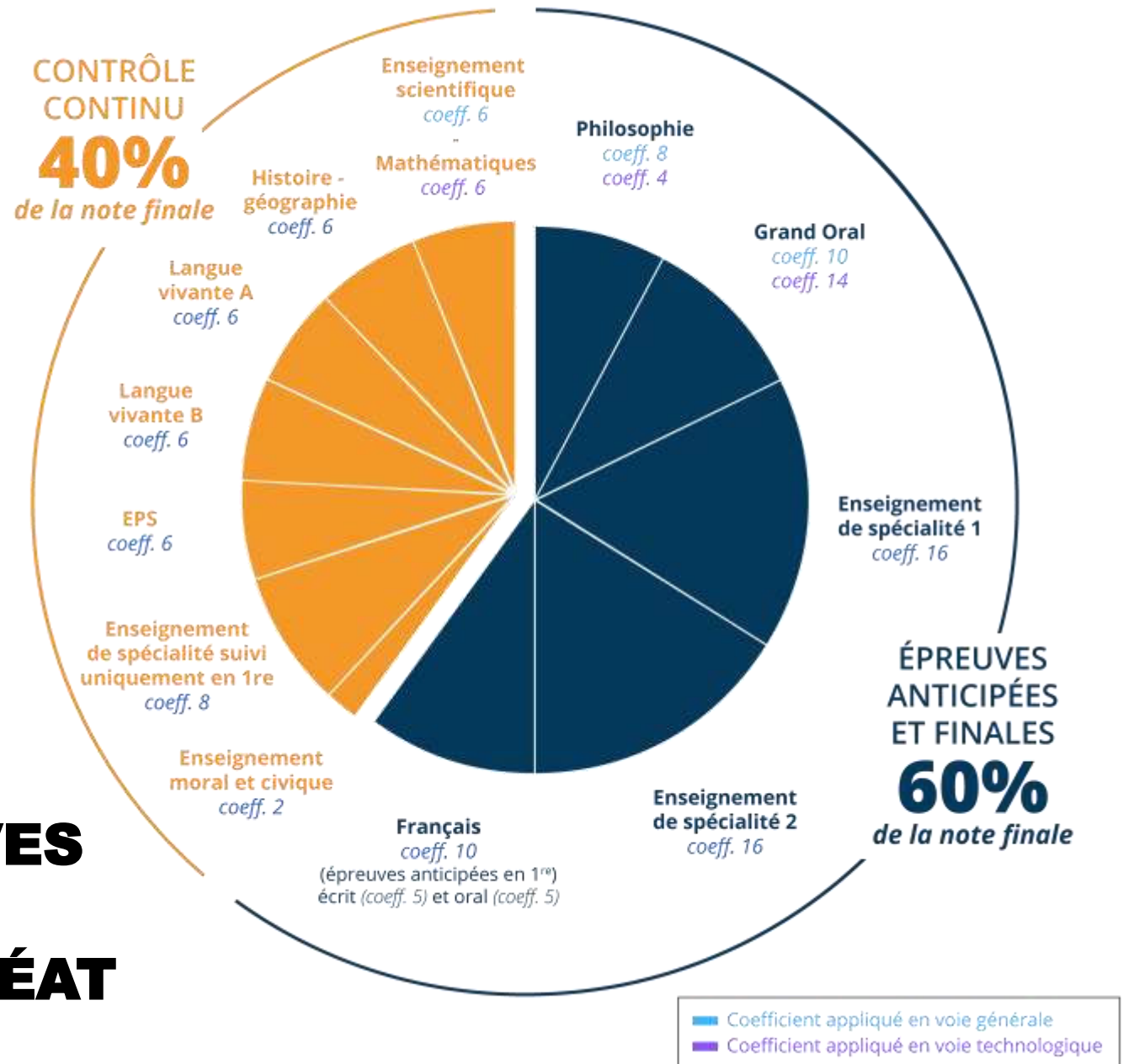
* Dans les lycées d'enseignement général et technologique agricole
avec des enseignements optionnels spécifiques

** Avec un complément de 2 h en physique

■ Les Enseignements de Spécialité

■ En **terminale** : tronc commun + 2 spécialités (+ options)

LES ÉPREUVES DU BACCALAURÉAT



■ Inscription au Bac 2023

L'ouverture des inscriptions aux baccalauréats général et technologique est prévue

- semaine 48 pour les terminales.

Papillon de connexion Cyclades de 1^{ère}

■ Parcoursup

- Parcoursup, c'est quoi ?
- Qui est concerné par Parcoursup ?
- Une démarche simplifiée
- Des informations pour vous éclairer dans vos choix

<https://dossier.parcoursup.fr/Candidat/carte>