



# RÉUNION D'INFORMATION DE RENTREE PARENTS ET ÉLÈVES DE 1<sup>ÈRE</sup> :

## LE LYCÉE

- Voies générale et technologique

Rentrée 2023

## B.V.S: Bureau de la vie scolaire

**CARNET DE LIAISON**  
La Doctrine Chrétienne

20 / 20

Photo

Nom: \_\_\_\_\_

Prénom: \_\_\_\_\_

Classe: \_\_\_\_\_

**Lycée**

14 rue Brûlée, 67000 Strasbourg  
Accueil: 03 88 32 44 16  
Vie Scolaire: 03 88 23 83 45  
viescolaire@ladoc-strasbourg.fr  
www.ladoc-strasbourg.fr

Réseau des écoles  
Doctrines Chrétiennes

**DOC**  
Institution La Doctrine Chrétienne  
lycée

Le **règlement** interne du lycée

14 rue Brûlée, 67000 Strasbourg  
Accueil: 03 88 32 44 16  
Vie Scolaire: 03 88 23 83 45  
viescolaire@ladoc-strasbourg.fr  
www.ladoc-strasbourg.fr

## POUR SUIVRE VOTRE ENFANT



**Avec mon bureau numérique sur le site de l'établissement :**

**Vous pouvez suivre votre enfant :**

- regarder son emploi du temps, (attention semaine A et B)
- suivre son travail : devoirs à faire, notes.
- écrire à un professeur.

**Attention !  
Utiliser votre  
compte parent**

**En cas d'absence :**

Le travail de votre enfant sera visible dans le cahier de texte de MBN.

## POUR COMMUNIQUER AVEC NOUS

# **COORDONNÉES APEL**

[Ladocapel@gmail.com](mailto:Ladocapel@gmail.com)

## La Broc de la Doc

L'APEL et la Doc co-organisent leur premier marché aux puces

**Le 14 octobre 2023**



→ Si vous souhaitez participer, veuillez retourner le formulaire d'inscription complété par mail ou à l'accueil de l'établissement.  
Téléchargeable sur le site de la Doc.

**ESPACE SOIN**

**Et**

**PAP**

**PAI**

**DAEX**

## Enseignements communs

	Première	Terminale
FRANÇAIS / PHILOSOPHIE	4 h / -	- / 4 h
HISTOIRE GÉOGRAPHIE	3 h	3 h
ENSEIGNEMENT MORAL ET CIVIQUE	18 h / an	18 h / an
LANGUE VIVANTE A ET LANGUE VIVANTE B	4 h 30	4 h
ÉDUCATION PHYSIQUE ET SPORTIVE	2 h	2 h
ENSEIGNEMENT SCIENTIFIQUE	2 h	2 h
	<b>16 h</b>	<b>15 h 30</b>

## Enseignements optionnels

> Un enseignement en première  
Deux enseignements possibles  
en terminale

> Libre choix

> Durée **3 h**

Dès la première :

LANGUE VIVANTE C

ARTS

EPS

LANGUES ET  
CULTURES DE  
L'ANTIQUITÉ

En terminale uniquement :

MATHÉMATIQUES  
EXPERTES

MATHÉMATIQUES  
COMPLÉMENTAIRES

DROIT ET GRANDS  
ENJEUX DU MONDE  
CONTEMPORAIN

## Enseignements de spécialité

	Au choix 3 spécialités		Au choix 2 spécialités	
	Première	Terminale	Première	Terminale
ARTS	4 h	6 h		
BIOLOGIE, ÉCOLOGIE *	4 h	6 h		
HISTOIRE GÉOGRAPHIE, GÉOPOLITIQUE ET SCIENCES POLITIQUES	4 h	6 h		
HUMANITÉS, LITTÉRATURE ET PHILOSOPHIE	4 h	6 h		
LANGUES, LITTÉRATURES ET CULTURES ÉTRANGÈRES	4 h	6 h		
LITTÉRATURE, LANGUES ET CULTURES DE L'ANTIQUITÉ	4 h	6 h		
MATHÉMATIQUES	4 h	6 h		
NUMÉRIQUE ET SCIENCES INFORMATIQUES	4 h	6 h		
PHYSIQUE CHIMIE	4 h	6 h		
SCIENCES DE LA VIE ET DE LA TERRE	4 h	6 h		
SCIENCES DE L'INGÉNIEUR	4 h	6 h **		
SCIENCES ÉCONOMIQUES ET SOCIALES	4 h	6 h		
	<b>12 h</b>	<b>12 h</b>		

\* Dans les lycées d'enseignement général et technologique agricole  
avec des enseignements optionnels spécifiques

\*\* Avec un complément de 2 h en physique

## ■ Les Enseignements de Spécialité

- En **première** :           tronc commun +   3 spécialités (+ options)
- En **terminale** :           tronc commun +   2 spécialités (+ options)



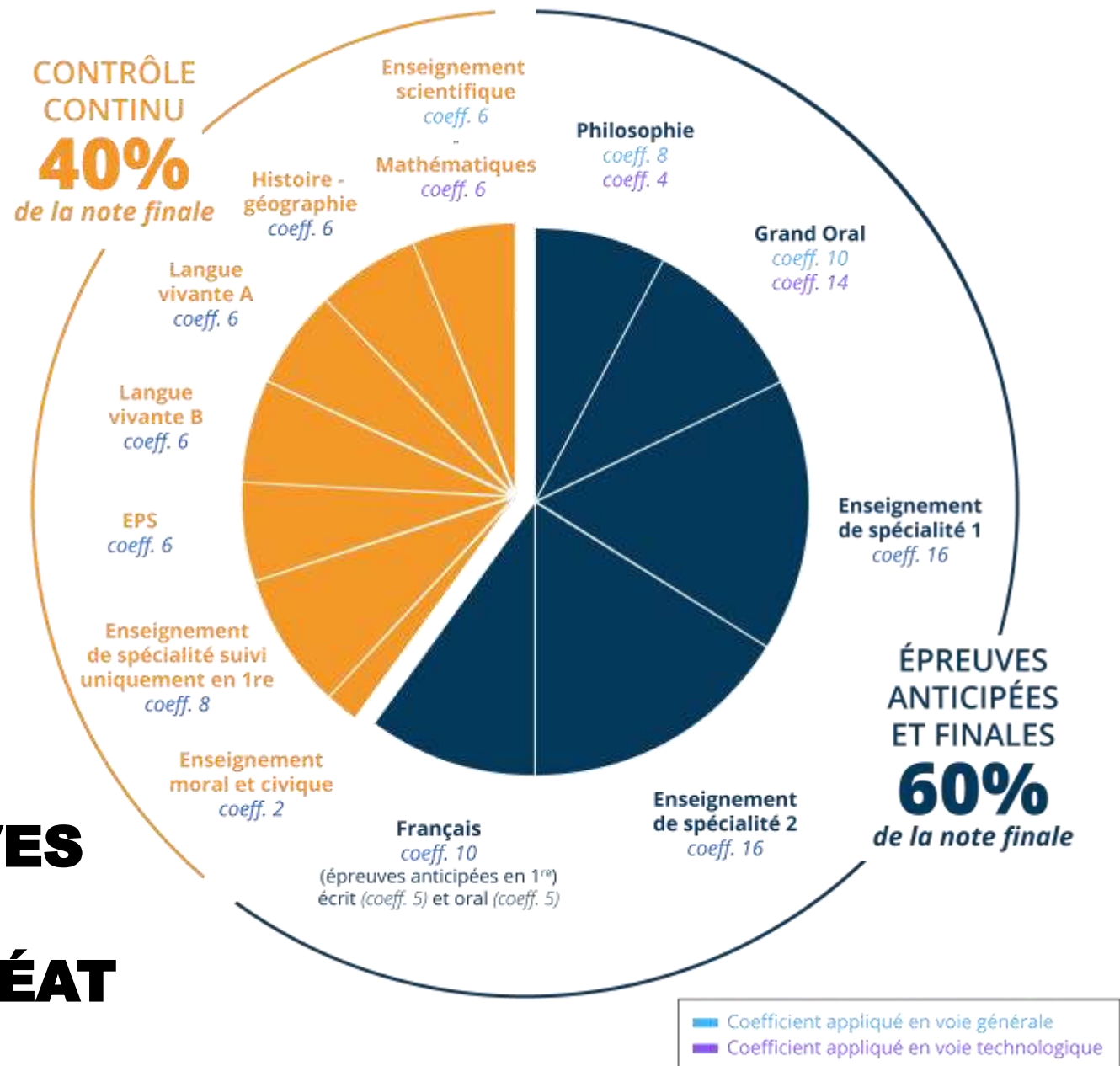
# ■ Enjeux et Evaluations de la classe de 1<sup>ère</sup>



## PROJET D'ÉVALUATION PREMIÈRE ET TERMINALES



# LES ÉPREUVES DU BACCALAURÉAT



## ■ Inscription au Bac 2022

L'ouverture des inscriptions aux baccalauréats général et technologique est prévue

- semaine 47 pour les épreuves anticipées
- semaine 48 pour les terminales.

Papillon de connexion Cyclades